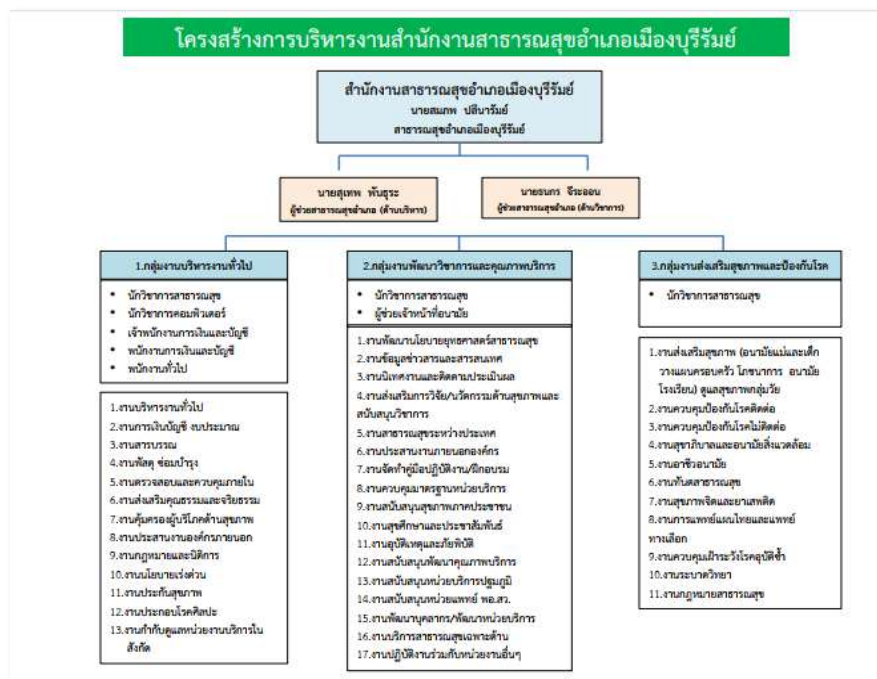
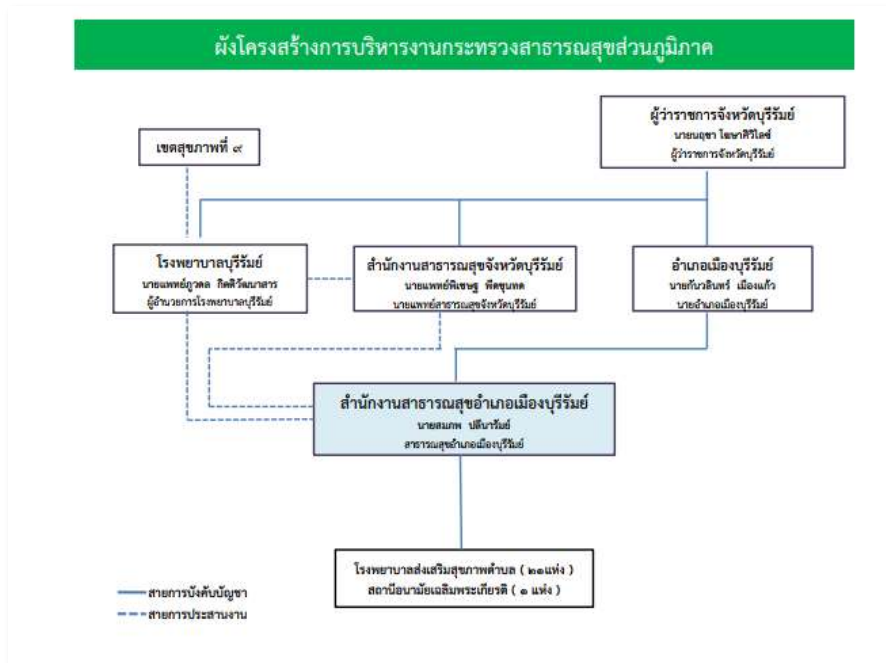


## การแสดงผลข้อมูลสำคัญ โครงสร้างการบริหารงาน

มีการบริหารตามโครงสร้าง “โครงสร้างและกรอบอัตรากำลังหน่วยงานในราชการบริหารส่วนภูมิภาค สังกัดสำนักงานปลัดกระทรวงสาธารณสุข” โดยแจ้งมติ อ.ก.พ.กระทรวงสาธารณสุข ในการประชุม ครั้งที่ 1/2566 เมื่อวันที่ 9 กุมภาพันธ์ 2566 และครั้งที่ 5/2566 เมื่อวันที่ 11 สิงหาคม 2566 เห็นชอบโครงสร้างและกรอบอัตรากำลังหน่วยงานในราชการบริหารส่วนภูมิภาค สังกัดสำนักงานปลัดกระทรวงสาธารณสุข ระยะ 5 ปี (พ.ศ. 2565- 2569) และให้บริหารกรอบอัตรากำลังในภาพรวมรายสายงานของเขตสุขภาพตามโครงสร้างและอัตรากำลัง



## โครงสร้างการบริหารและทำเนียบบุคลากร

แผนผังแสดงโครงสร้างการบริหารงานของสำนักงานสาธารณสุขอำเภอเมืองบุรีรัมย์



แผนผังแสดงโครงสร้างการบริหารงานของสำนักงานสาธารณสุขอำเภอเมืองบุรีรัมย์